

Älvkarleby

2016-10-28

Information och avstämning
från utredning Samverkan VÄG –
Vatten till Älvkarleby och Gävle

Samverkan

Lokala lösningar

0-alternativet



UNDERLAG AVSEENDE GEMENSAM
DRICKSVATTENPRODUKTION FÖR GÄVLE OCH
ÄLVKARLEBY KOMMUN

2015-10-07



Agenda

1. Välkomna
2. Status aktiviteter inkl. infiltrationsbehov
3. Ekonomidiskussion med PWC
4. Kommunikation
5. Diskussion
7. Beslut från politiska Styrgruppen

Status aktiviteter

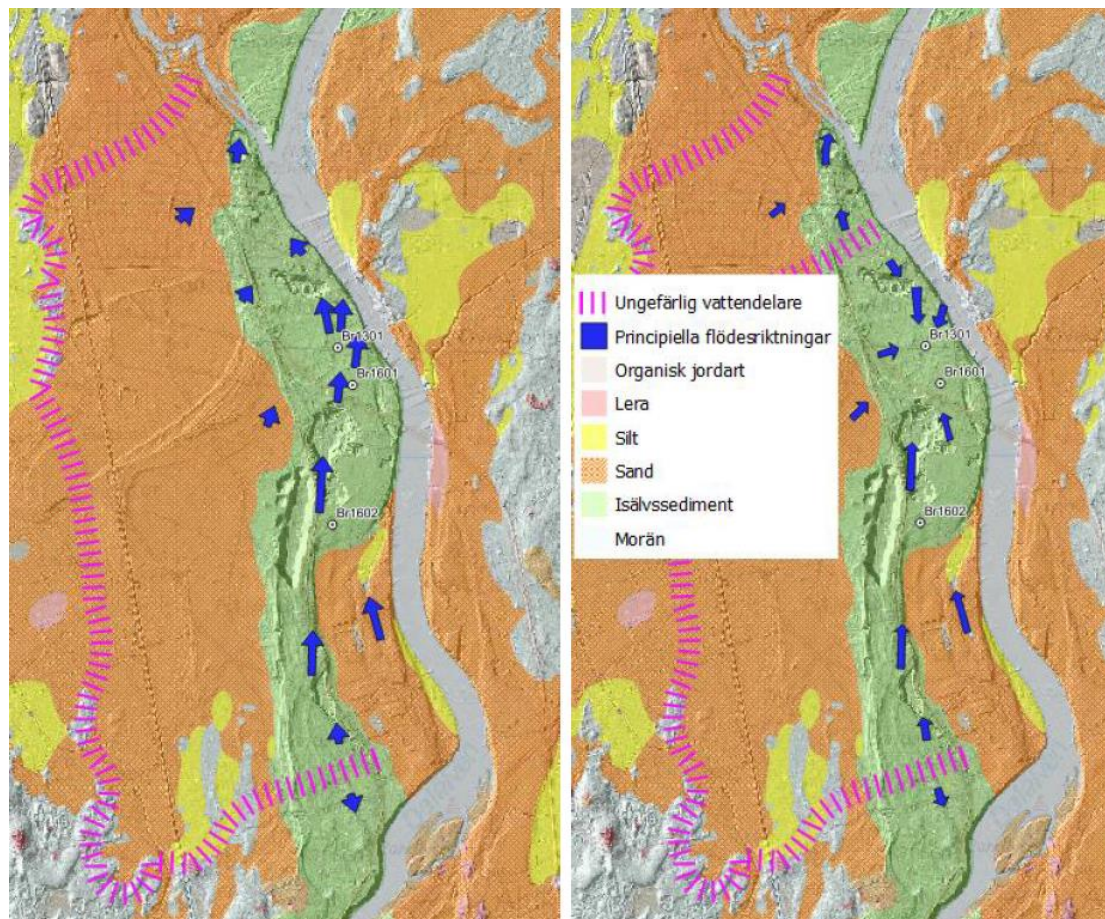
Administrativa

- Utkast på investeringsbehov och taxepåverkan framtagen.
- Kommunikationsstrategin följs.
- Tillstånd för inledande infiltrationsförsök klart.
- Första möte med Gävle Energi och Bionär om synergier 14/11.

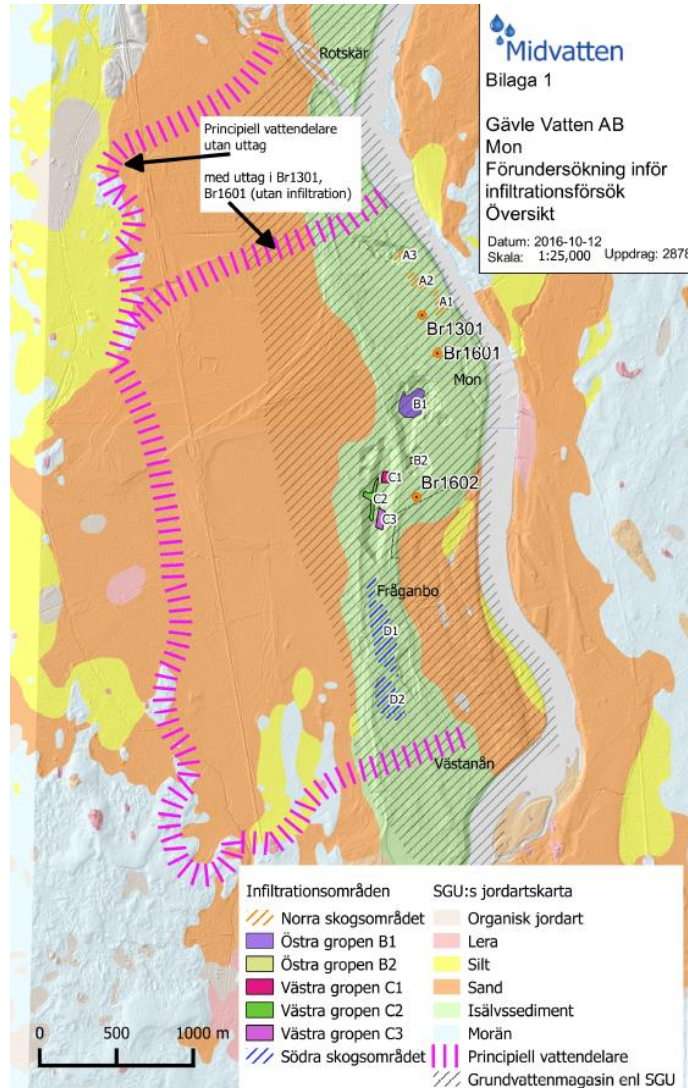
Teknik

- Brunn 3 startad. Resultatet ser bra ut så här långt.
- Uppskattad nybildning av grundvatten reducerad från 100 l/s till max. 80 l/s.
- Framtagande av projektplan efter Inledande beredningsförsök påbörjad.
- En första riskbedömning vid uttag av vatten utan infiltration utförd.
- Ny förslag för framtida infiltration framtagen. Projektering av steg 1 pågår med hänsyn till miljötillståndet.

Vattenrörelser i vattenmagasinet

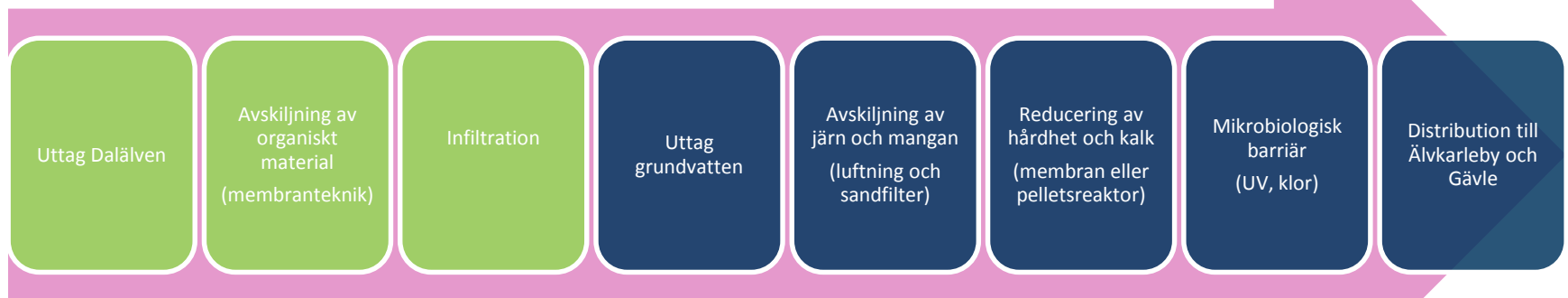


Infiltrationsmöjligheter (Bort?)



Infiltration behövs även för Etapp 1

Delprocesser för att leverera vatten i både Etapp 1 och Etapp 2



Blå = Ursprungliga Etapp 1

Grön = Tillägg för ursprungliga Etapp 2

Ekonomi

Diskussion men PWC, Emil Forsling

Kommunikation i närtid

- Webben uppdateras löpande
- Annons i Norra Uppland i november
- Skylten i Mon uppdateras löpande



Diskussion

Beslut från Styrgruppen

Nästa möte 2017-01-19

Tack för deltagandet och
engagemanget!