

Digital vattenmätare

En digital vattenmätare läses automatiskt av regelbundet och du betalar för en exakt vattenförbrukning istället för en preliminär. Den kan också upptäcka läckage i tidigt skede med hjälp av felkoder och larm.

Läsa av mätaren

Du behöver inte läsa av och lämna in din vattenmätarställning. Mätarställningen hämtas in via en elektronisk ultraljudsvattenmätare med inbyggd radiosändare. Mätaren läses av snabbt och effektivt genom att köra förbi fastigheten vilket är både tids- och kostnadsbesparande. Det är Gävle Energi som läser av vattenmätarna.

Batteridriven

Mätaren är batteridriven med batterier som har en livslängd på 16 år, och den kommer att bytas ut enligt rutin var tionde år.

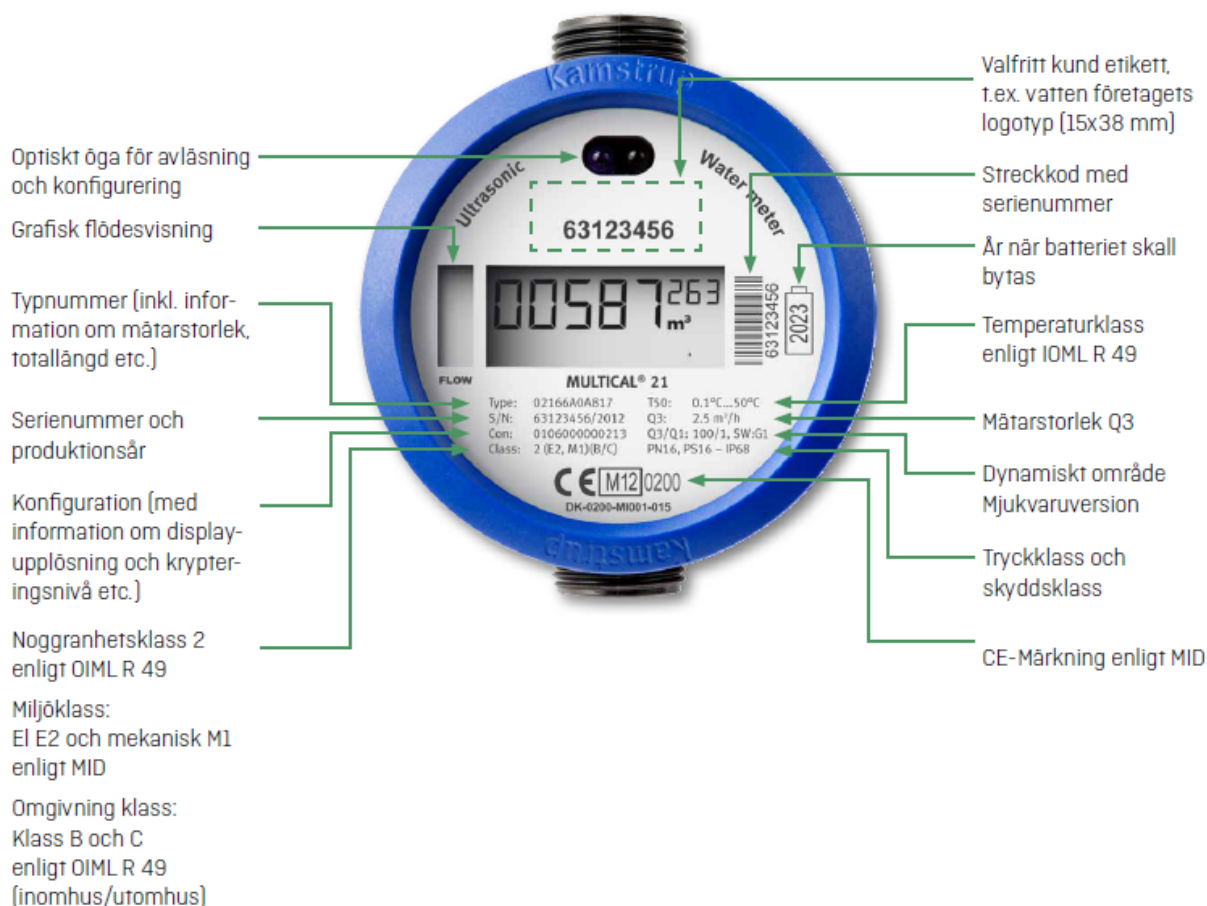
Ansvar

Du som fastighetsägare ansvarar för att vattenmätaren inte skadas. Mätaren ska skyddas mot yttre åverkan, värme och ser till att den inte fryser sönder.

Gästrike Vatten levererar och äger vattenmätaren. Det är Gästrike Vatten som sköter om byte, service och eventuell nedmontering av mätare.

Vid skada

Kontakta snarast Gästrike Vatten.



En smart mätare

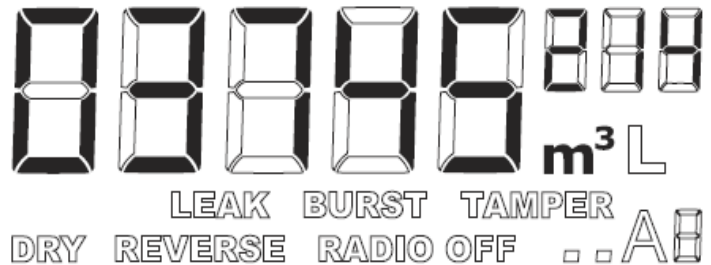
En digital vattenmätare är smart och hjälper oss att upptäcka om något är fel i tidigt skede genom att larma om något avviker från det vanliga.


Display och koder

MULTICAL 21 kan enkelt avläsas via de stora tydliga siffrorna i den specialdesignade displayen. De fem stora siffrorna visar antal kubikmeter, de tre sista små siffrorna är decimaler.

Flödesindikationspilarna på displayens vänstra sida visar att vatten flödar igenom mätaren. om det inte är något flöde visas inga pilar.

Bokstaven L (till vänster om m³) visas endast vid fabrikskontroll och verifikation av mätare.



Leak	Vattnet har ej varit stilla en timme under det senaste dygnet. Detta kan vara ett tecken på läckage till exempel rinnande toalett. Denna kod försvinner från displayen när händelsen som aktiverat koden ej längre existerar. I detta fall när vattnet stått stilla en timme.
Burst	Vattenflödet har konstant varit högt under minst 30 minuter, vilket kan vara ett tecken på ett rörbrott. Denna kod försvinner från displayen när händelsen som aktiverat koden ej längre existerar. Denna försvinner när förbrukningen återgår till normal nivå.
Dry	Mätaren är ej vattenfylld. Denna kod försvinner från displayen när händelsen som aktiverat koden ej längre existerar, i detta fall när mätaren känner att det finns vatten i mätaren och ej längre är tom.
Reverse	Vattnet flödar genom mätaren i fel riktning. Denna kod försvinner från displayen när händelsen som aktiverat koden ej längre existerar. I detta fall när vattnet flödar åt rätt riktning.
Tamper	Försök till åverkan på mätare. Någon har försökt förstöra den. Den är ej längre godkänd för debitering. Denna kod försvinner inte från displayen utan visar att till exempel försök till att öppna mätaren gjorts. Denna mätare måste bytas ut.
Radio off	Mätaren är i transportläge med den inbyggda radiosändaren avslagen. Sändaren startar automatiskt när en liter vatten har avlästs.
	Två små blinkande prickar i nedre högra hörnet i displayen indikerar att mätaren är aktiv.
"A" följt av ett nummer	Visar antal gånger mätaren blivit kontrollerad och fått nytt revisionsnummer.